

CIPHER LAB
Smarter

1862



RFID-Handlesegerät für den Industriebereich

Es gibt immer mehr Bereiche, in denen die RFID-Technologie eingesetzt wird, so etwa in der Anlagenverwaltung oder bei der Etikettierung in Lagern, in Versandzentren und im Einzelhandel. Die gut durchdachte 1862 von CipherLab hilft Unternehmen dabei, die RFID-Technologie nahtlos in den vorhandenen Betrieb einzugliedern. Die 1862 von CipherLab bietet starke RFID-Leseoptionen, um die Lese- und Schreibmöglichkeiten im RFID-Bereich zu erweitern. Mit der RFID-Technologie in Kombination mit der vielseitigen Koppelfunktion, über die die meisten modernen mobilen Geräte verfügen, können Benutzer problemlos gleichzeitig RFID- und Barcodeanwendungen nutzen.



1.5M
MULTIPLE
DROPS

IP64

1,000
TUMBLES
AT 1M

BT4.0
CONNECTION

1862

RFID-Handlesegerät



Reibungsloser Betrieb durch starke RFID-Technologie

Der 1862 RFID-Handheld-Leser von CipherLab wurde so konstruiert, dass Sie RFID-Technologie ganz einfach in Ihre Aufgaben einbinden können. Die Geräte der 1862 haben eine RFID-Reichweite von 5 m und können per *Bluetooth*[®] mit vorhandenen mobilen Geräten gekoppelt werden. Sie sind außerdem mit einer leistungsstarken Software ausgestattet, die die Konfiguration und Anpassung kinderleicht machen. Neben diesen Vorteilen weisen die Geräte ein robustes IP64-Design auf und bieten kundenspezifische Halterungen für unterschiedliche mobile Geräte, so dass ein müheloser einhändiger Einsatz auch über einen längeren Zeitraum möglich ist.

Unabhängiger RFID-Hochleistungsleser

Mit den Geräten der 1862 ist das Erfassen von RFID-Daten leicht und effizient. Die 1862 hat einen großen Lesebereich von sehr nah bis 5 m (16,5 ft) und einen Schreibbereich von bis zu 1,5 m (4,9 ft). Die Geräte sind außerdem in der Lage, gleichzeitig verschiedene EPC Gen 2-Tags (ISO 18000-6C) zu lesen, so dass mehrere Daten gleichzeitig aufgezeichnet werden können. RFID ist die einzige mögliche Alternative zur Identifikation und Datenerfassung, mit der der menschliche Arbeitseinsatz mit maximaler Produktivität beim Verfolgen und Verwalten aller Anlagegüter reduziert werden kann.

Vielseitige Datenerfassung vorhandener mobiler Geräte

Der RFID-Handheld-Leser der 1862 von CipherLab bietet mit der UHF RFID-, 1D- und 2D- vielfältige Möglichkeiten der Datenerfassung. Anders als herkömmliche RFID-Leser bietet Ihnen der RFID-Handheld-Leser der 1862 von CipherLab durch die Kopplung mit *Bluetooth*[®]-fähigen mobilen Geräten des Benutzers auch erweiterte RFID-Lese- und FID-Schreibmöglichkeiten. Die Geräte der 1862 sind speziell mit dem dualen *Bluetooth*[®] V4.0-Modus ausgestattet, der immer mehr an Bedeutung gewinnt und abwärtskompatibel mit vorhandenen und zukünftigen intelligenten Geräten ist und sein wird. Das bedeutet, dass keine teure Neubeschaffung erforderlich ist.



Einfache Konfiguration und eine leistungsstarke, hochwertige Software

Der RFID-Handheld-Leser der 1862 von CipherLab ist mit mehreren Konfiguratoren ausgestattet, die Ihre Geschäftsaufgaben ergänzen. Die Software umfasst die EZsuite, eine umfangreiche Suite intuitiver Softwareprogramme wie EZ Config, EZTransfer und EZEdit. EZsuite erlaubt eine einfache Konfiguration der Geräteserie 1862 auf Grundlage der spezifischen Benutzereinstellungen wie Anschlussschnittstelle, Hotkeys, Tagdatenbearbeitung, Umwandlung und Updates. Mit Entwicklungstools wie SDK für Windows® Mobile-, Windows® CE- und Android-Geräte können Anwendungen für verschiedene Plattformen angepasst werden.



EZConfig

Die Software zur Einstellungsoptimierung bei der Geräteserie 1862 mit nur einigen Klicks



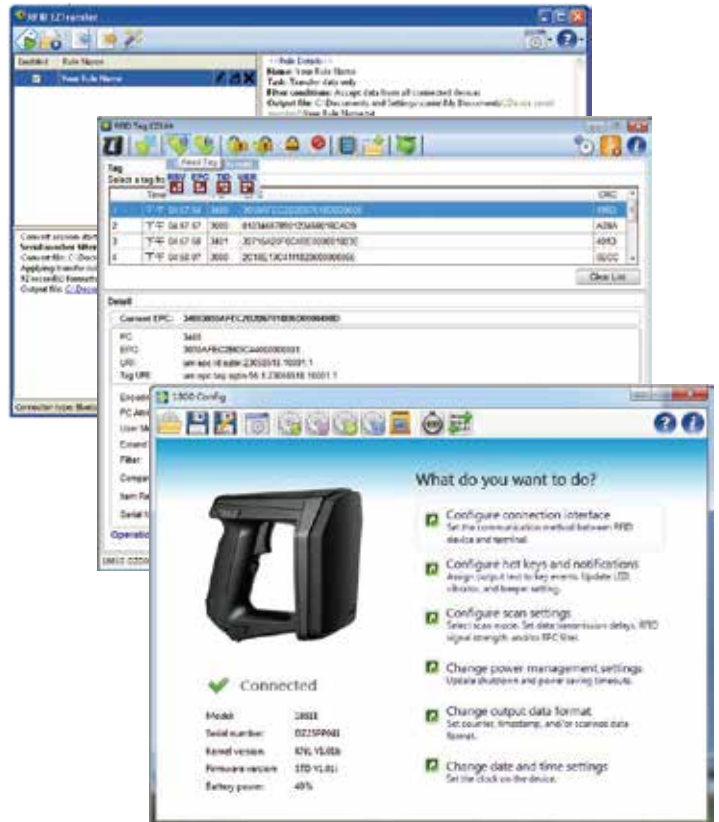
EZTransfer

Abrufen von Daten der 1862 auf den Computer, wenn sich ein 1862-Gerät im Speichermodus befindet



EZEdit

Bearbeiten eines RFID-Tags, wenn ein Gerät der Serie 1862 zum Lesen und Schreiben von Tags verwendet wird



Robustes Design und einfache Bedienung für den Dauerbetrieb

Die RFID-Handheld-Leser der CipherLab-Serie 1862 sind sehr robust gebaut und für den Einsatz auch unter rauen Umgebungsbedingungen geeignet. Sie sind IP64-zertifiziert und können mehreren Stürzen auf Betonboden aus einer Höhe von 1,5 m sowie 1.000 Stürzen aus einer Höhe von 1 m standhalten. Auch beim Einsatz unter rauen Umgebungsbedingungen mit viel Staub und hoher Luftfeuchtigkeit sowie nach Stürzen auf harte Flächen sind sie jederzeit einsatzbereit. Die RFID-Handheld-Leser der 1862 von CipherLab garantieren eine ununterbrochene Produktivität und eine mühelose einhändige Bedienung. Setzen Sie einfach Ihre mobilen Computer oder andere intelligente Geräte in die entsprechenden Halterungen des RFID-Handheld-Lesers der Serie 1862 ein. Jetzt bietet sich Ihnen eine problemlose und praktische Möglichkeit der Bedienung über nur ein einziges Gerät.



Hohe Geschwindigkeit bei RFID-Tags und Barcodes





1862

RFID-Handscanner



		1862
Leistung	CPU	ARM Cortex-M3 32 bit
	Speicher	4 MB
	Stromversorgung	3,7-V-Li-Ionen-Akku, 2500 mAh
	Laufzeit ¹	8 Stunden
	Alarmoptionen	Dreifarbige LEDs (rot/blau/grün), Vibrationsalarm, Signalton
Kommunikationschnittstelle	WPAN	Bluetooth® V4.0 Dual Mode (2.1 + EDR / BLE)
	Bluetooth®-Profil	SPP Slave, Master, HID
	USB	Virtual COM
RFID-Datenerfassung	Frequenz	UHF: 865 - 868 MHz/902 - 928 MHz
	Reichweite beim Lesen/Schreiben ²	Bis 5 m (16,5 ft)/bis 1,5 m (4,9 ft)
	Antennentyp	Interne Antenne
	Unterstützte Normen	EPCglobal UHF Gen 2, ISO 18000-6c
	Ausgabeleistung ³	30 dBm
Physikalische Eigenschaften	Tasten	2 Funktionstasten, 1 Auslösetaste, 1 Wechselschalter
	Abmessungen (L x B x H)	163,5 x 85,7 x 146,5 mm
	Gewicht (mit Akku)	520 g/18,3 oz
Umgebungsbedingungen	Temperatur bei Betrieb	-10 °C bis 50 °C/14 °F bis 122 °F
	Temperatur bei Lagerung (ohne Akku)	-30 °C bis 70 °C/-22 °F bis 158 °F
	Luftfeuchtigkeit (nicht kondensierend)	Bei Lagerung 5% bis 95%/bei Betrieb 10% bis 90%
	Stoßfestigkeit	Mehrere Stürze aus 1,5m (5 ft) Höhe auf Beton, 5 Stürze auf jede Seite, 1.000 Stürze aus 1 m (3,3 ft) Höhe, IP64
	Elektrostatische Entladung	± 15 kV Luftentladung/± 8 kV Kontaktentladung
	Erfüllung gesetzlicher Auflagen	CE, RoHS, REACH, WEEE, ErP, FCC, NCC
Konfiguration		Kann mit dem 1861-Konfigurator über PCs, mobile Windows®-Computer, CipherLab-Terminals und .NET SDK (CE, Mobile) konfiguriert werden.
Zubehör		3610 Bluetooth®-Transponder, MicroUSB-Kabel, Akkuladegerät, 2 Akkupacks, CipherLab-Computerhalterungen für CP55/CP50/9600/universell sowie andere Halterungen bei Bedarf verfügbar
Garantie		1 Jahr

1. Basiert auf einem Scan pro fünf Sekunden bei einem Abstand von 1 m.
2. Die tatsächliche Lese-/Schreibreichweite ist abhängig von mehreren Faktoren, unter anderem dem spezifisch verwendeten Tag, der getaggten Produkte sowie das Vorhandensein von störenden Funkwellen.
3. Die Ausgabeleistung kann durch die lokalen Rechtsvorgaben abweichen.



Zubehör					
	Akkuladegerät	Halterung für CipherLab 9600 Mobile Computer	Halterung für CipherLab CP50/CP55 Mobile Computer	Universalhalterung (Griffbreite: 35 - 80 mm)	3610 Bluetooth®-Transponder



HEADQUARTERS
 CipherLab Co., Ltd.
 12F, 333 Dunhua S. Rd., Sec.2
 Taipei, Taiwan 10669
 Tel +886 2 8647 1166
 Fax +886 2 8732 3300
 www.cipherlab.com

CipherLab Electronics Trading (Shanghai) Co., Ltd.
 J Room, 4F, No.728 West Yan'an Rd.
 Changning District, Shanghai
 China 200050
 Tel +86 21 3368 0288
 Toll Free 400 920 0285
 Fax +86 21 3368 0286

CipherLab USA Inc.
 2552 Summit Ave STE 400
 Plano, Texas, USA 75074
 Tel +1 469 241 9779
 Toll Free 888 300 9779
 Fax +1 469 241 0697

CipherLab Europe
 Flight Forum 40,
 5657 DB Eindhoven,
 The Netherlands
 Tel + 31 (0) 40 2951510